

PORTA LOGOS LH



EDE

elíptica



EDS

rectangular



dimensión: 83 x 152 mm



dimensión: 54 x 152 mm



dimensión: 113 x 165 mm

PORTA ESTUCHES



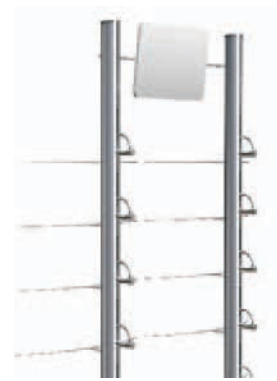
Typ 1



Typ 2



Typ 1



Typ 2

dimensión: 110 x 150 mm

ESPEJOS

NEW!

PHOTO CAM PANEL



CÁMARA

PANTALLA TACTIL

Esta innovadora forma de vender ofrece la mejor opción, especialmente para los clientes con problemas de visión.

El sistema consta de cámara y pantalla táctil. Al tocar la pantalla, la cámara toma fotos de los clientes, mientras que éstos prueban diferentes modelos de gafas.

Después de comparar las fotos de cómo le quedan los diferentes modelos de gafas, el cliente puede tomar más fácilmente la decisión respecto de con cual se siente mejor.

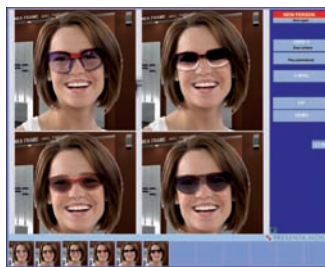
Touchme...

PH-P

Touch me...



1. Al tocar la pantalla, la cámara toma una foto del cliente con la gafa elegido. En la parte inferior se van colocando las diferentes imágenes que se tomen.

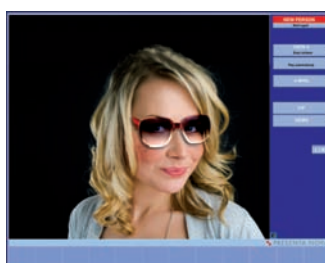


2. Después de tomar las fotos, el cliente puede ponerse sus gafas y puede comparar las fotos eligiendo la opción "View4" o "slide show" (para ver en grande).



3. Con la opción "mail", el cliente puede enviar un e-mail con las fotos para solicitar el asesoramiento sobre su elección.

Con la opción "imprimir" el cliente puede imprimir fotografías en la tienda.



4. Con la opción de "demo", puede mostrar las últimas colecciones de gafas en la pantalla.

Con la opción de "VIP" puede mostrar diapositivas con los clientes elegidos. El sistema de fotografías es dinámico y puede ser puesto a modo de exposición continua en cualquier zona de la tienda, incluso en el escaparate después del cierre.

